

LES COLPORTEURS DE REVES

FICHE TECHNIQUE – A la ville comme à la scène

Afin que tout le monde passe une bonne journée et que vous puissiez nous accueillir dans les meilleures conditions, merci de bien lire cette fiche technique et de nous communiquer par avance toute objection, question ou impossibilité relative à nos demandes. Nous pourrions ainsi trouver une solution en cas de problème !

Line-up :

- **Aurélien** : Jonglerie / Voix
- **Julien** : Cirque / Guitare / Clarinette* / Chant
- **José** : Violon / Accordéon* / Guitare / Cajon / Trompette* / Chant

*Non sonorisés

Nous n'avons pas de régisseur avec nous sur la route et travaillerons donc avec vos techniciens son et lumière (si disponibles).
Nous pouvons au besoin fournir tout le matériel son et lumière nécessaire

Besoins :

- Pendant le spectacle, il y a un passage de jonglerie enflammé : **La présence d'un technicien plateau avec un extincteur est donc nécessaire durant la représentation.** (Nous utilisons un produit spécialement conçu pour la salle)
- Merci de prévoir des **bouteilles d'eau** pour les comédiens.
- Un petit quelque chose à grignoter et à boire est toujours bienvenue
- Prévoir **une place de parking** pour un petit camion à proximité du lieu de représentation. Un coup de main pour décharger n'est jamais de refus !

Installation :

Nous avons besoins de : - 60 min pour nous installer sur scène
- 45 min de temps de balance avec votre technicien

Un fois le décor en place, nous ne pouvons le déplacer en moins de 30 min.

Repas :

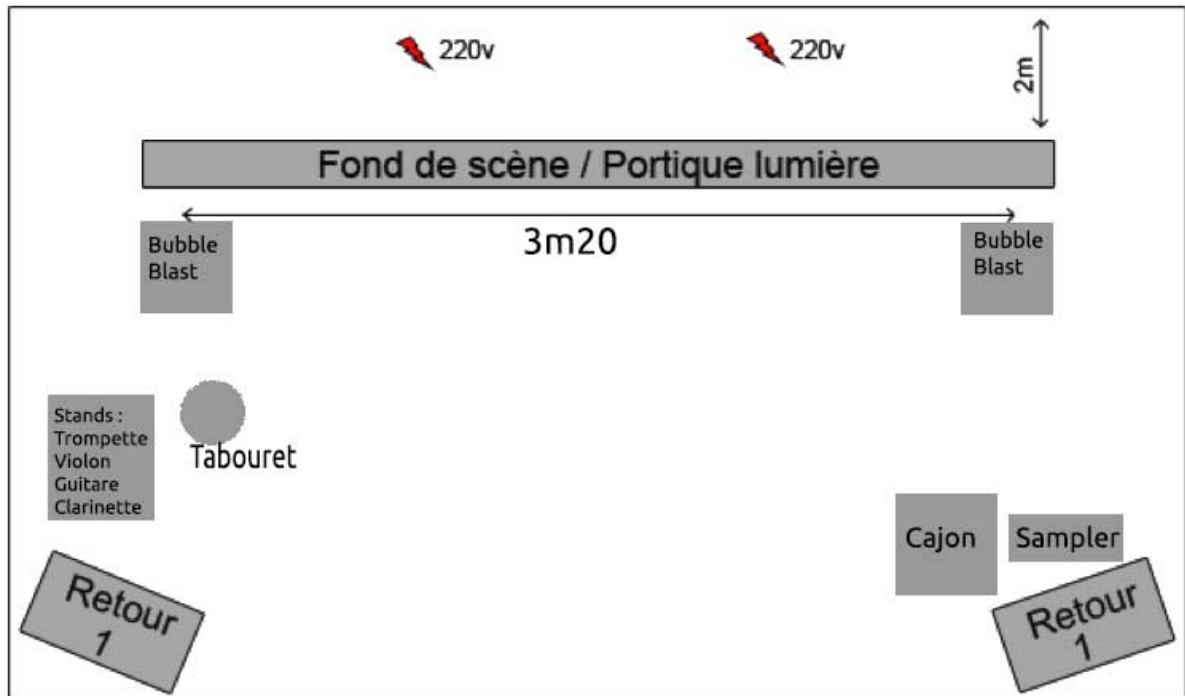
Selon les horaires auxquelles nous devons être présents, merci de penser au repas du midi et/ou du soir pour **3 personnes**.

Un des comédiens est végétarien : Ni viande / Ni poisson.

Hébergement :

En cas d'hébergement, merci de prévoir **3 lits séparés** à l'hôtel ou chez l'habitant

Les Colporteurs de Rêves / Plan de Scène



Ouverture mini : 6m / Profondeur mini : 6m / Hauteur mini : 4m

Les Colporteurs de Rêves / Patch

| | | | | |
|---|-------------|------------------------------------|----------|-------------|
| 1 | Voix Julien | HF AKG (fourni) | 760MHz | Compresseur |
| 2 | Voix Aurel | HF AKG (fourni) | 762MHz | Compresseur |
| 3 | Voix José | HF AKG (fourni) | 764MHz | Compresseur |
| 4 | Violon | HF Sennheiser (fourni) | 863,5MHz | |
| 5 | Cajon | DI relié au Sampler | | |
| 5 | Guitare | HF SHURE (fourni) relié au sampler | 780MHz | |
| 5 | Sampler | DI | | Compresseur |
| 6 | Ordinateur | DI | | |

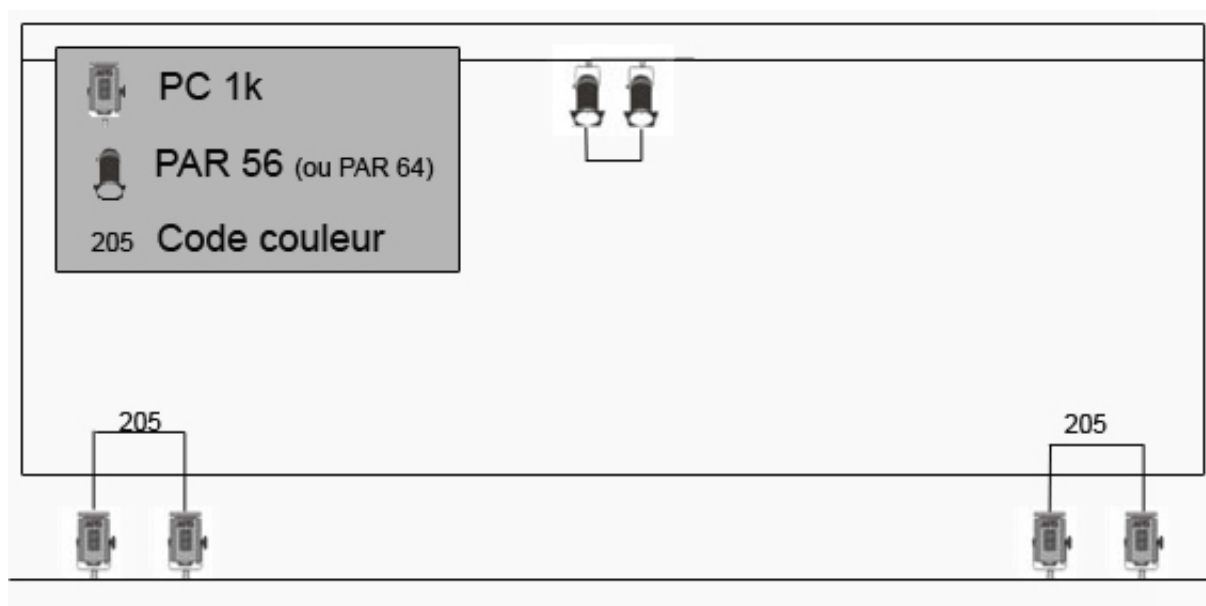
Contact Compagnie :

Aurélien Etiévent
 Mail. contact@colporteursdereves.fr
 Tel. 06.50.87.45.82

Contact Technique :

José Ramanoelina
 Mail. jose@colporteursdereves.fr
 Tel. 06.45.86.11.76

Les Colporteurs de Rêves / Plan de Feu



Merci de régler les faces et les PAR en fond de scène avant notre installation en suivant les recommandations ci-dessous.

- Les deux PAR demandé en fond de scène servent à éclairer derrière le décor pour que nous puissions voir ce que nous faisons durant la représentation. Ils ne seront jamais à plus de 20%.
- Les faces doivent englober tout le plateau. Merci de faire attention à les mettre un peu sur les côtés afin de ne pas gêner pour la jonglerie.

Contact Compagnie :

Aurélien Etiévent

Mail. contact@colporteursdereves.fr

Tel. 06.50.87.45.82

Contact Technique :

José Ramanoelina

Mail. jose@colporteursdereves.fr

Tel. 06.45.86.11.76